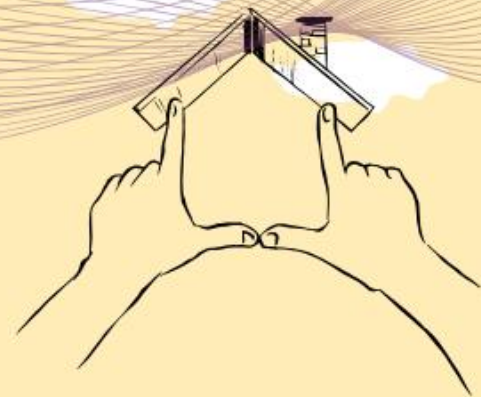




國家人權委員會
NATIONAL HUMAN RIGHTS
COMMISSION, TAIWAN

適足居住權下 公有財產管理與迫遷議題 系統性訪查

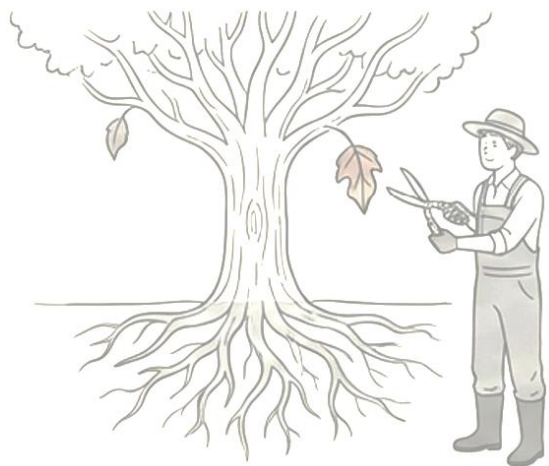


委託單位： 國家人權委員會
受託單位： 映實顧問有限公司

報告人：何彥陞副教授
(國立臺北大學)

什麼是「系統性訪查」？

一般陳情 (Individual Complaint)



針對單一個案進行協調或救濟。
通常僅能解決當下的法律救濟(治標)。

系統性訪查 (Systematic Inquiry)



針對整體結構、法律模式與通案進行調查。
目標是產出「國家詢查報告」，要求
行政與立法機關進行制度改革(治本)。

訪查方式

本案聚焦「公有財產管理」所涉迫遷爭議，選取歷次兩公約國家報告國際審查與民間平行文件所揭示之7個公產個案為範圍，透過訪查受迫遷住戶等相關利害關係人，並蒐集資料，進行文獻分析與對照比較，檢視現行制度在程序保障、居住權實踐及社會公義之不足，並提出具體可行建議，作為推動後續系統性調查與法制政策改進之基礎。

文獻審閱



利害關係人
訪查

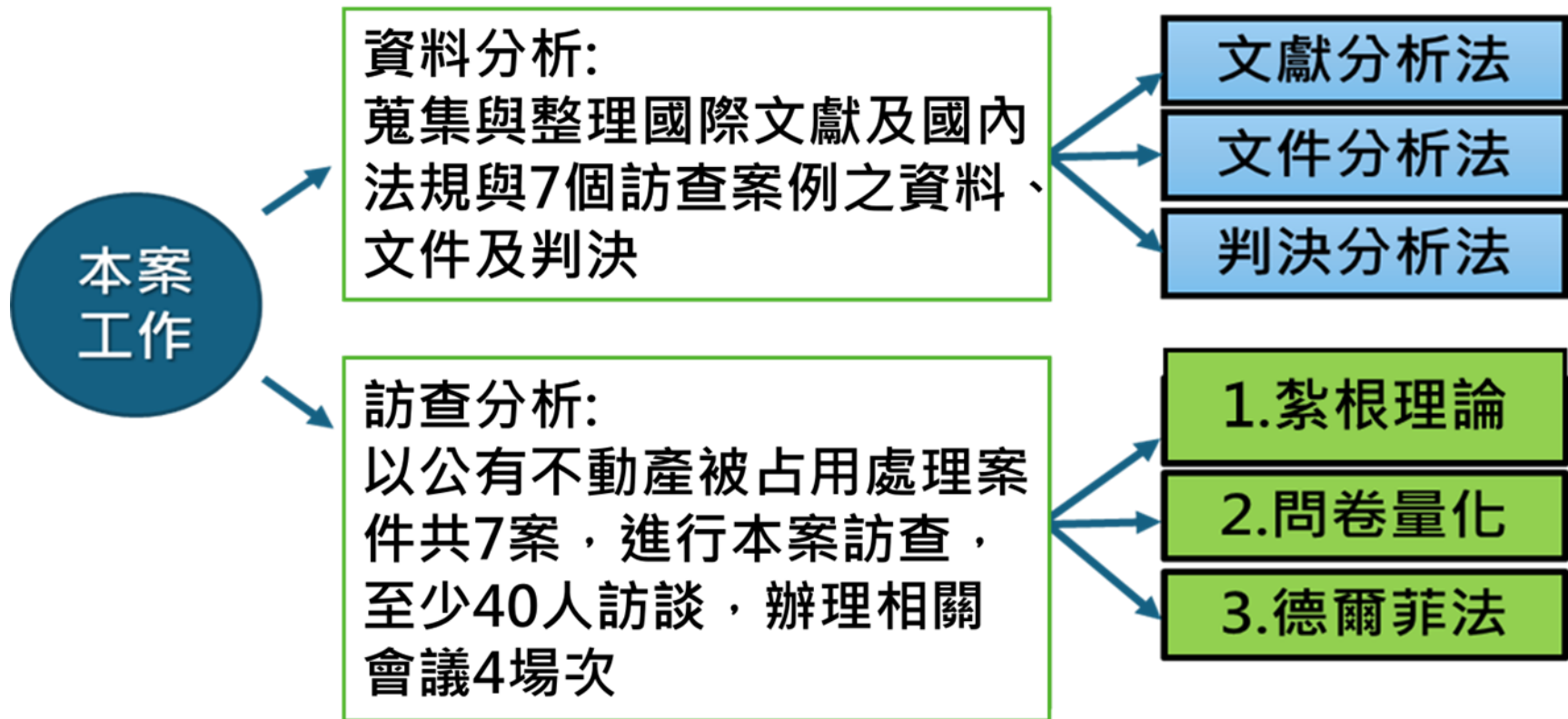


焦點團體與
專家諮詢



實地勘查與
證據比對

訪查方式 (續)

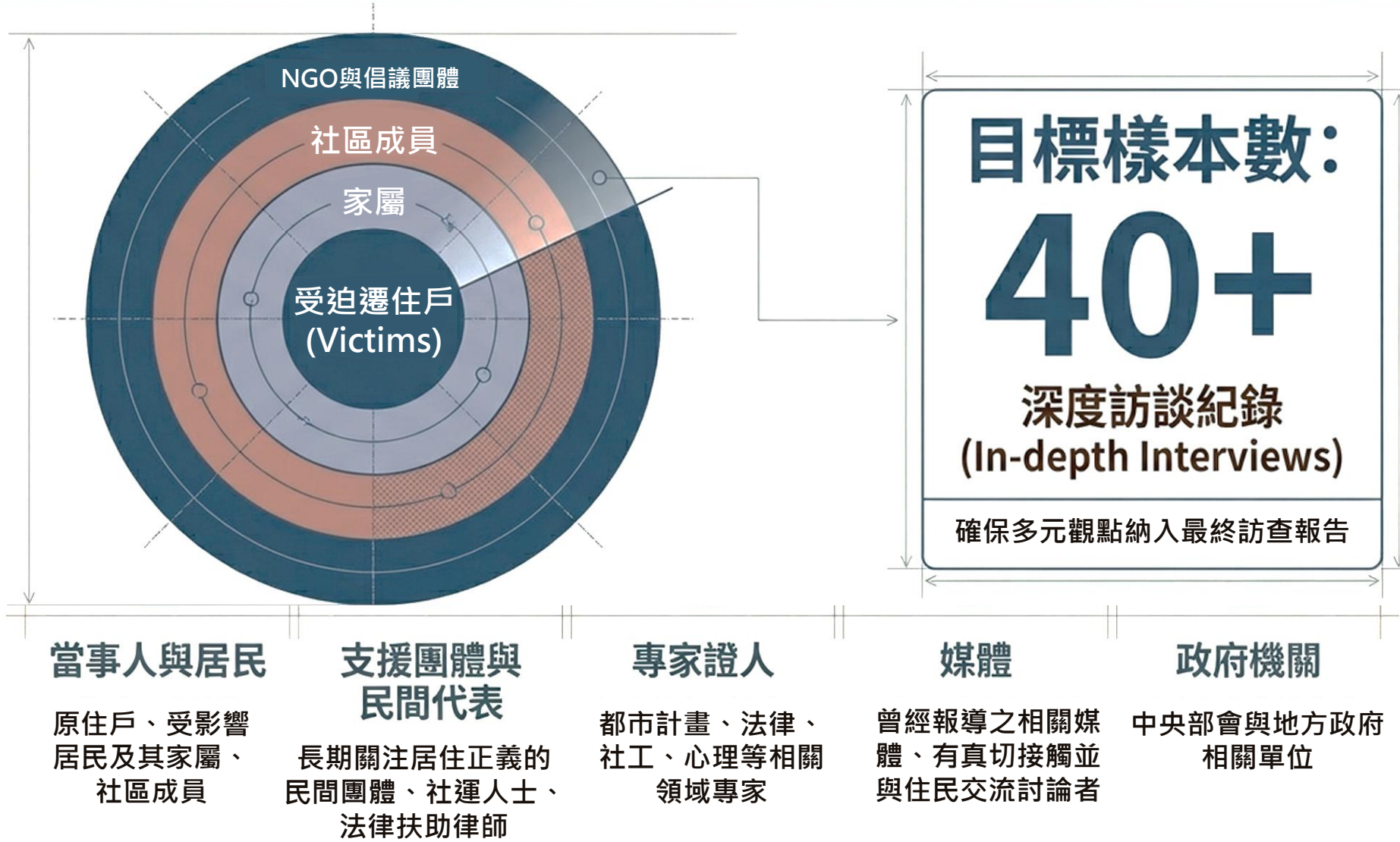


訪查之七個個案

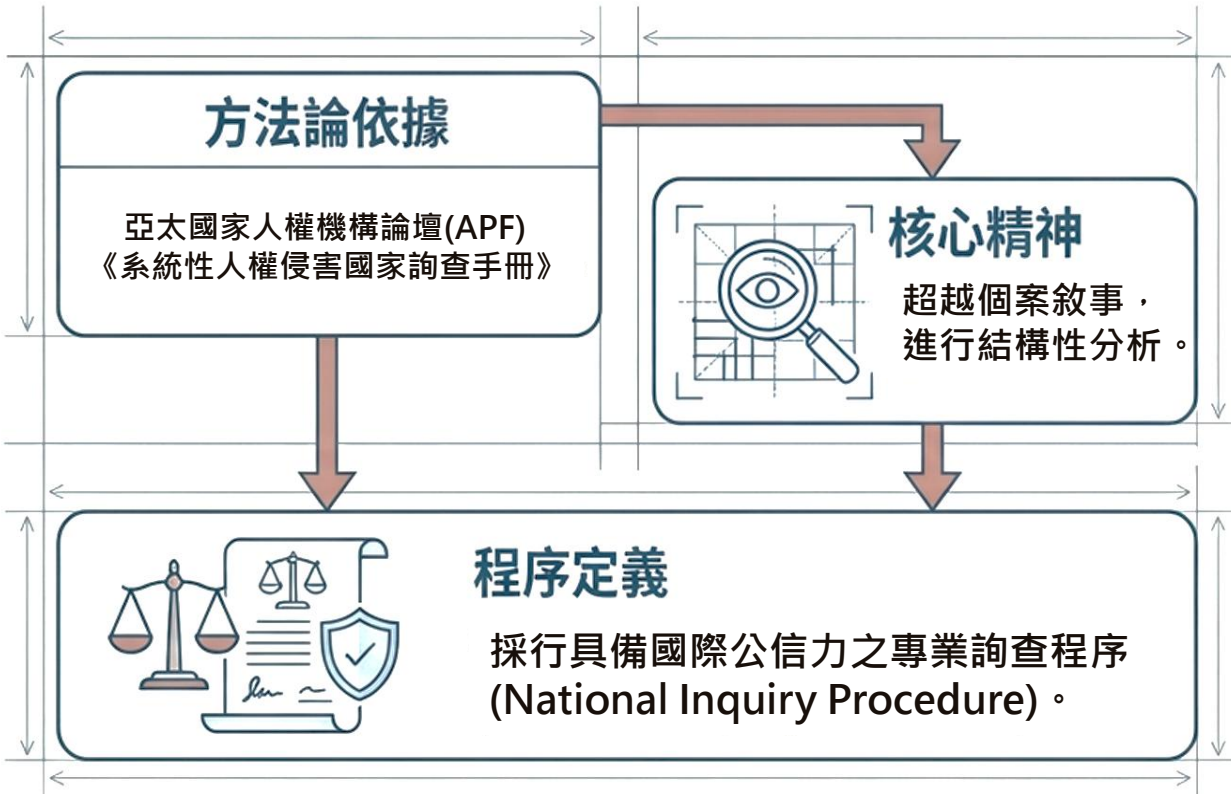
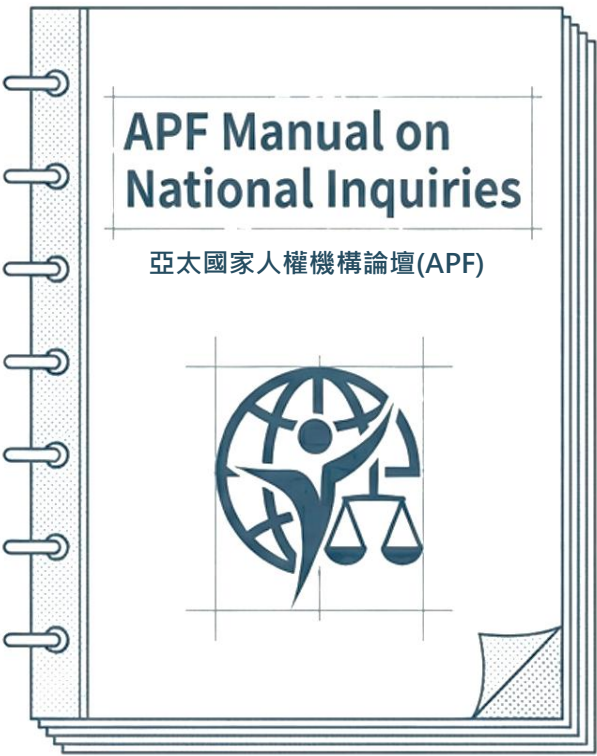
- 1. 華光社區
- 2. 臺北市臥龍街
- 3. 板橋大觀社區
- 4. 蟾蜍山聚落
- 5. 新店瑠公圳
- 6. 三峽龍埔里劉家
- 7. 樂生療養院



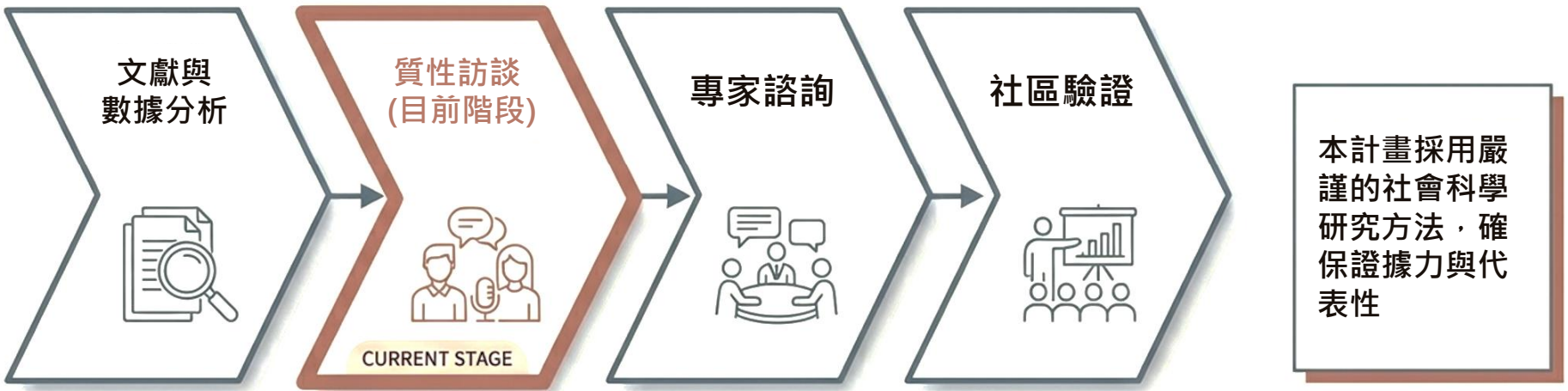
參與機制：公開徵求利害關係人



訪查方法論：參照APF國際標準



我們怎麼進行訪查



盤點機關數據與判決書

受迫遷者深度訪談，還原生存困境

學者、律師與倡議團體焦點座談

回饋訪談結果，確認報告方向



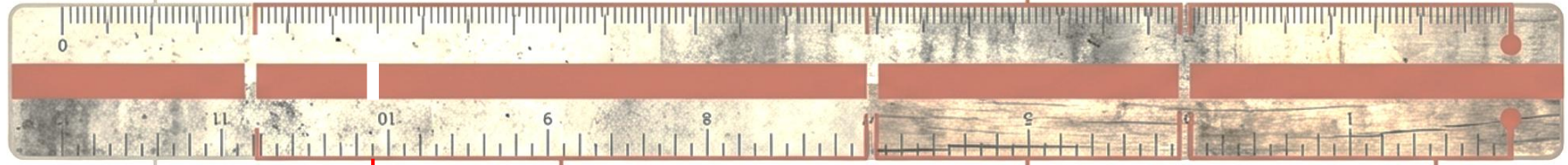
115年2月



115年7月-9月



115年底



115年2月
啟動記者會與招募

115年3月-6月
深度訪談與田野調查

115年7月-9月
專家諮詢與資料分析

115年底
提出系統性訪查報告

→ 4月份預計辦理訪查執行公聽會
讓受影響者有機會公開表達心聲和訴求

倫理核心：創傷知情與不造成傷害原則

不造成傷害 (Do No Harm)



優先考量受訪者安全與福祉，避免二次傷害。

創傷知情 (Trauma-Informed)



辨識高風險情境，採取降載與保護措施，關注心理安全。

社會脈絡敏感度



理解社會迫遷(Social Eviction)與社會排除(Social Exclusion)的背景。

資料品質



確保訪談內容可採信、可追溯且可分析。

嚴謹的隱私保護與風險控管機制



保密機制 (Confidentiality)

資料加密儲存。依APF手冊提供「閉門訪談」、「匿名作證」或「去識別化」選項。



知情同意 (Informed Consent)

受訪者擁有隨時拒絕回答或終止訪談之權利。團隊不得強迫或不當誘導。



風險評估 (Risk Assessment)

事前評估報復風險，必要時通知執法單位防範威脅。

我們共同的訴求

公產管理不應是
是迫遷藉口

居住權是
基本人權

傾聽與對話

訪談內容：回溯歷史與核心衝突

第一部分：居住歷史與聚落形成



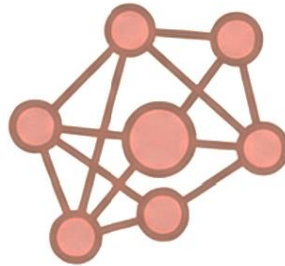
第二部分：衝突事件
與法律威脅



訪談內容：生活衝擊與未來展望



第三部分：
身心健康與生活影響



第四部分：
社區網絡與社會支持



第五部分：
未來展望與政策需求

報名所需資料

為了安排最適合您的訪談，我們需要收集以下基本資料：

案件關聯(Case Relevance)：

e.g., 臺北臥龍街、華光社區、樂生療養院等

身分類別(Identity)：

當事人與居民、支援團體與民間代表、專家證人、媒體、政府機關

基本資料(Demographics)：

姓名(Name)：e.g., 王大明

電話或手機號碼(Phone Number)：e.g., 0912-345678

受訪時間(Preferred Time)：

e.g., 方便受訪日期與時段

受訪地點(Preferred Location)

e.g., 方便受訪地點

公開徵求受訪者

報名表單連結

誠摯邀請上述 7 案相關受迫遷戶、家屬、社區成員及NGO參與本案訪談，目標完成至少40人之訪談紀錄，確保各方聲音得以進入政策建議。

受訪者徵求**截止日期:115年5月24日(三個月)**

如何報名？

線上報名

掃描QR Code 填寫表單

或至國家人權委員會官網了解更多詳情

承辦單位

秧實顧問有限公司

聯絡窗口

洪研究員

電話：02-8674-1111 分機67405

E-mail: a1053243@gm.ntpu.edu.tw



請儘早報名，讓我們聽見您的聲音和訴求。

從系統性訪查邁向實質法制改革

出版報告



撰寫並公布系統性訪查研究報告。

社會對話



提升社會各界對居住權議題之重視。

政策建議



針對制度缺口提出改革方向，解決公產管理與人權衝突。

回饋機制



確保受訪者知悉調查之實質影響力，保持資訊透明。





國家人權委員會
NATIONAL HUMAN RIGHTS COMMISSION, R.O.C.

您的聲音，是改變體制的力量